

# DOKMAK

Dökmak Çelik Döküm San. ve Tic. Ltd. Şti.



[www.dokmak.com](http://www.dokmak.com)

*Döküm Dünyanın En Eski Mesleğidir.  
Ve Biz...*

CASTING IS THE OLDEST OCCUPATION ALL OVER THE WORLD

*Ok Döklük*  
WE CASTED ARROW BIDS



*Tüfek Döklük*  
WE CASTED RIFLE BODIES



*Top Döklük*  
WE CASTED ARTILLERY BODIES



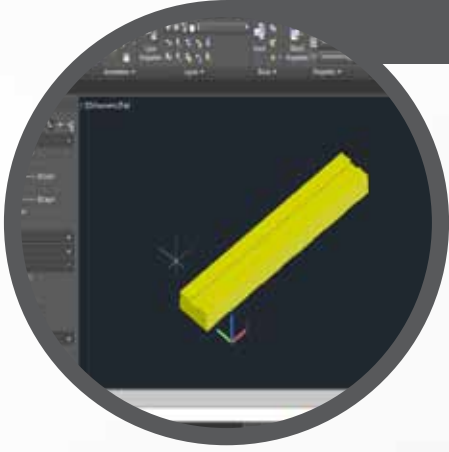
*Ve Şimdi En Yeni Teknolojiler İle  
Hizmetinizdeyiz*

AND WE SERVICE TO YOU THE NEWEST TECHNOLOGIES





**TEKNİK ÇİZİM**  
Technical Drawing



**MODEL YAPIMI**  
Pattern Production



**KALIPLAMA**  
Moulding



**ERGİTME ve DÖKÜM**  
Melting and Casting



**ISIL İŞLEM ve GERİLME GİDERME**  
Heat Treatment and Normalisation



**TAŞLAMA ve TEMİZLEME**  
Grinding and Fettleing

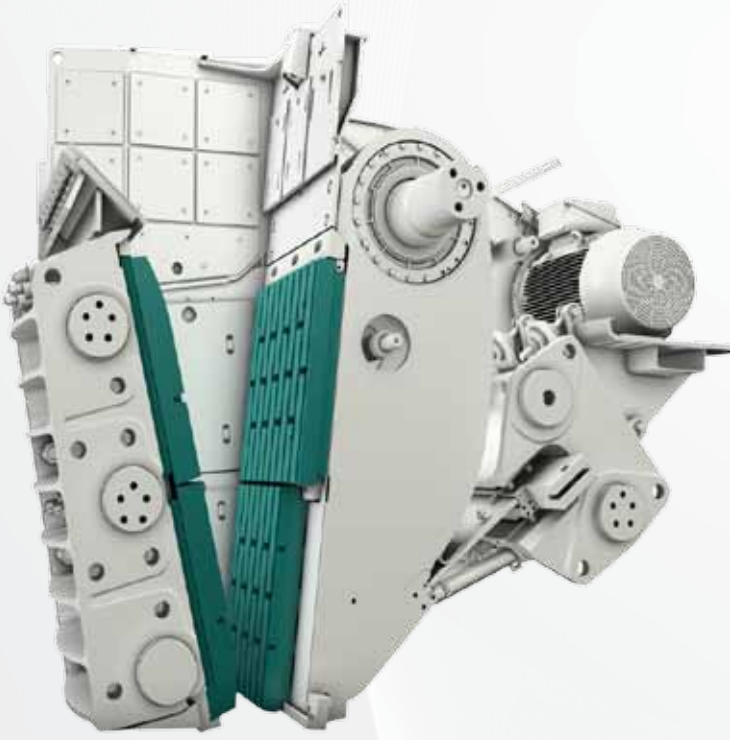


**KALİTE KONTROLLER**  
Quality Control

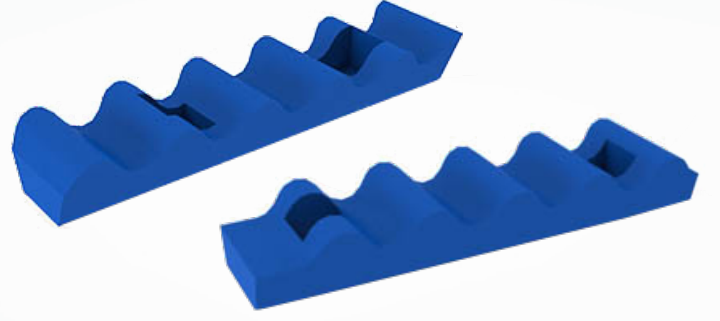


**AMBALAJ ve SEVKİYAT**  
Packing and Freight Shipment





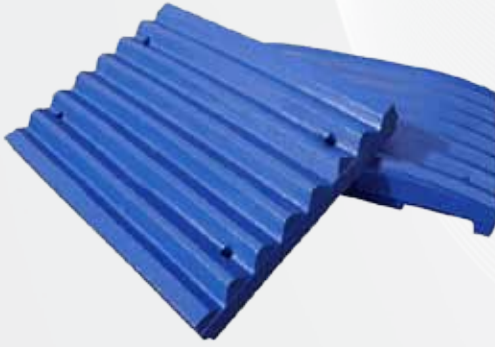
**ÇENELİ KIRICI / JAW CRUSHER**



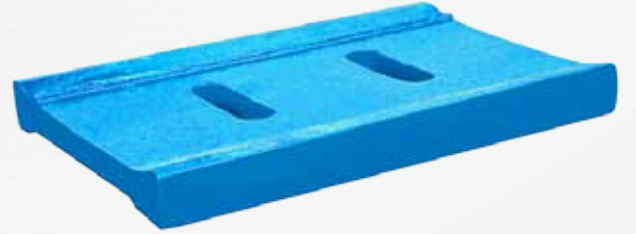
**ÇENE SIKMA PARÇALARI / JAW WEDGES**



**ÇENE 3000 Kg / JAW PLATE**



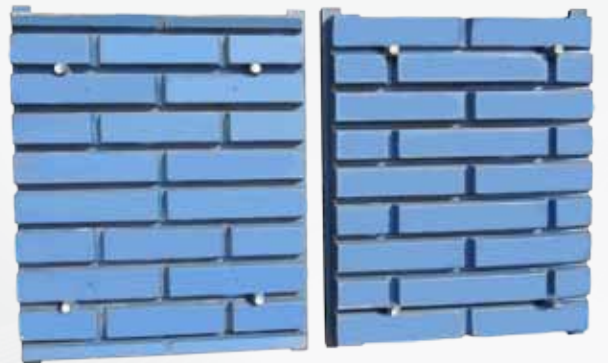
**MUHTELİF ÇENELER / FIXED AND MOVABLE JAW PLATES**



**ÇENE MESNET PLAKASI / TOGGLE PLATE**



**ÇENE KIRICI YAN ASTARLARI / JAW CRUSHER LINER PLATES**



**ÇENE TAKIMI / FIXED AND MOVABLE JAW PLATES**



PRİMER KIRICI MAKİNASI / PRIMARY CRUSHER MACHINE



PRİMER KIRICI ÇEKİÇLERİ / PRIMARY IMPACT CRUSHER BARS



PRİMER KIRICI ÇEKİCİ / PRIMARY IMPACT CRUSHER BAR



PRİMER KIRICI ÇEKİÇLERİ / PRIMARY IMPACT CRUSHER BARS



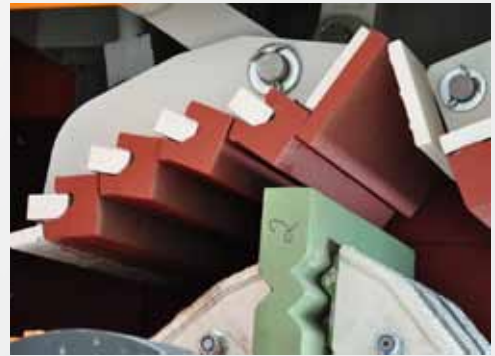
SEKONDER KIRICI ÇEKİÇLERİ / SECONDARY IMPACT CRUSHER BARS



PRİMER KIRICI ÇEKİCİ / PRIMARY IMPACT CRUSHER BAR

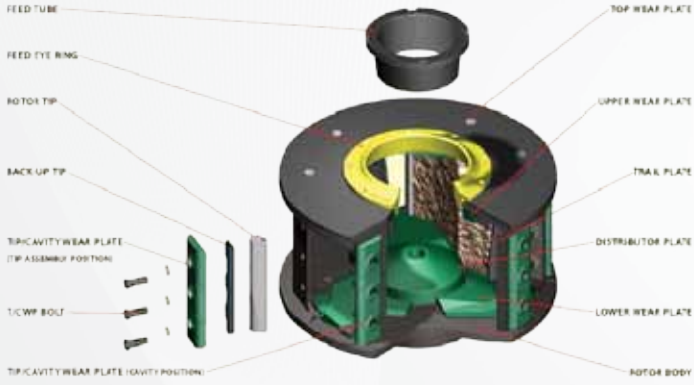


SEKONDER ÇEKİCİ VE KARŞI ÇARPMA PLAKALARI / IMPACT CRUSHER PLATES



SEKONDER KIRICI MAKİNASI / SECONDARY CRUSHER MACHINE





**KAPALI ROTOR DİK MİLLİ KIRICI / CLOSED ROTOR VSI CRUSHER**



**AÇIK ROTOR DİK MİLLİ ROTORU / OPEN ROTOR VSI CRUSHER**



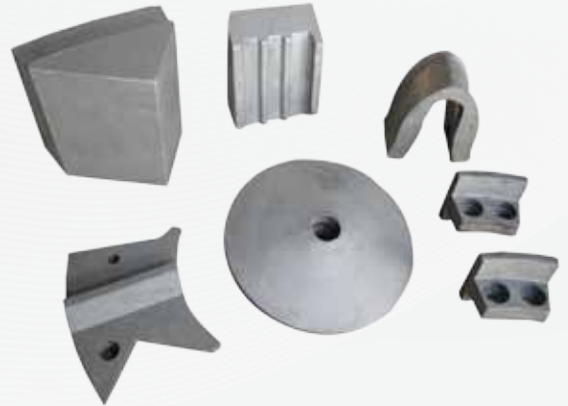
**DİK MİLLİ KIRICI ÖRSÜ / VSI CRUSHER ANVIL**



**MUHTELİF DİK MİLLİ KIRICI PARÇALARI / VARIOUS VSI CRUSHER PARTS**



**DİK MİLLİ KIRICI ÖRSÜ / VSI CRUSHER ANVIL**



**DİK MİLLİ KIRICI PARÇALARI / VSI CRUSHER PARTS**



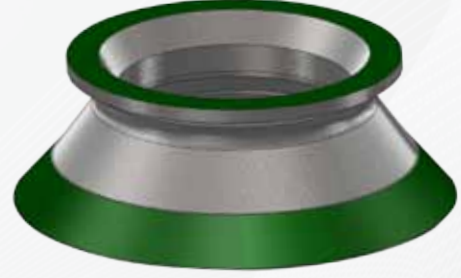
**DİK MİLLİ KIRICI PARÇALARI / VSI CRUSHER PARTS**



**DİK MİLLİ KIRICI ÇEKİÇLERİ / VSI CRUSHER HAMMERS**



KONİK KIRICI MAKİNASI / CONE CRUSHER MACHINE



DIŞ MANTO / BOWL LINER



İÇ MANTO / MANTLE



İÇ MANTO / MANTLE



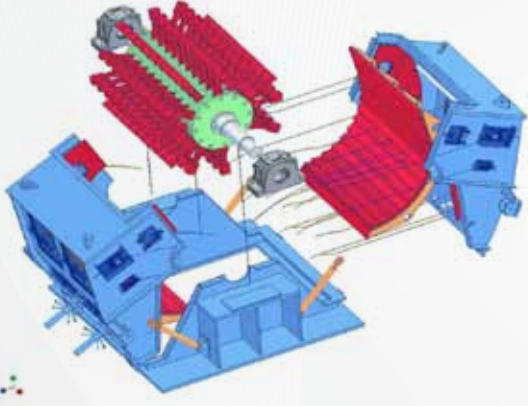
KABA KIRICI DIŞ MANTO / COARSE BOWL LINER



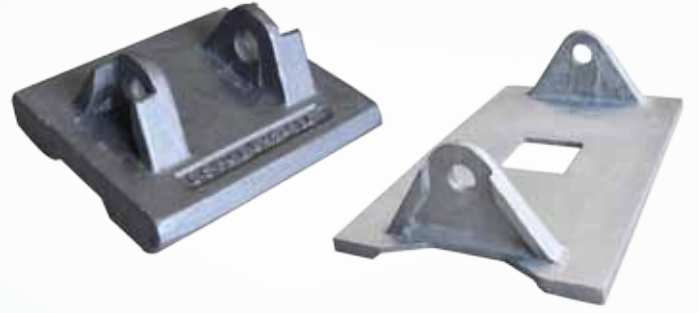
İNCE KIRICI DIŞ MANTO / FINE BOWL LINER



AĞIR HİZMET DIŞ MANTO 2000 Kg / EXTRA COARSE BOWL LINER



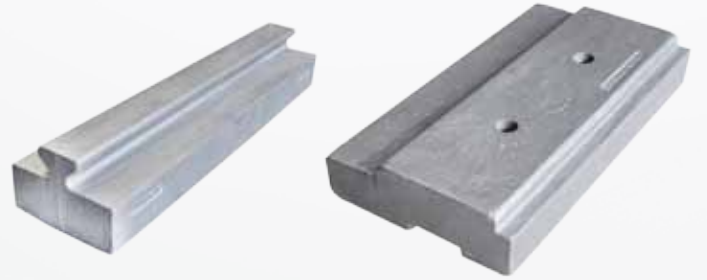
ÇEKİÇLİ KIRICI MAKİNASI / HAMMER CRUSHER MACHINE



ROTOR KORUYUCULAR / ROTOR PROTECTORS



Bİ-METAL KARŞI ÇARPMA / BI-METAL IMPACT LINERS



KARŞI ÇARPMALAR / IMPACT LINERS



KIRICI ÇUBUKLAR VE ASTARLAR / CRUSHER BARS & LINERS



YÖN VERİCİ ÇENE / JAW SHAPE IMPACT LINER

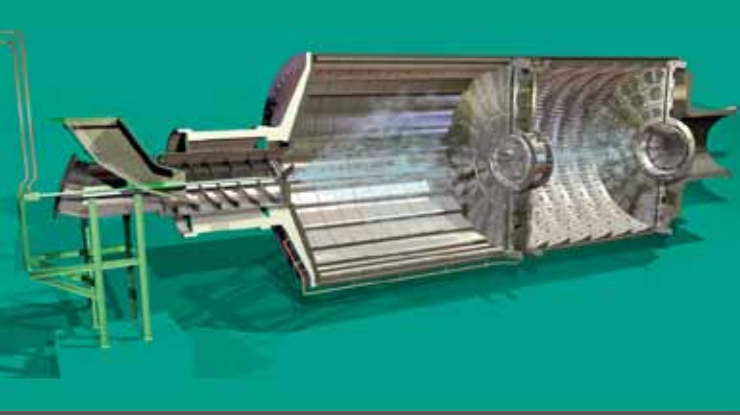


ÇEKİÇ / HAMMER



MUHTELİF ÇEKİÇLER / VARIOUS IMPACT CRUSHER BARS





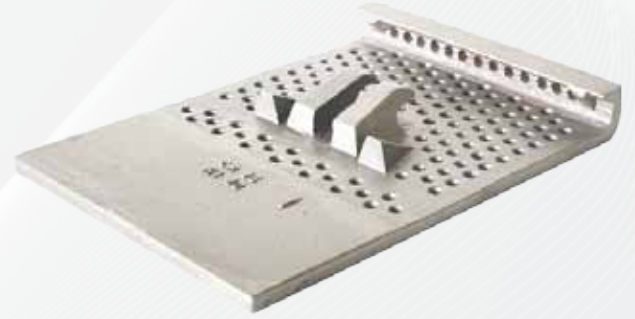
ÇİMENTO DEĞİRMENİ / CEMENT MILL



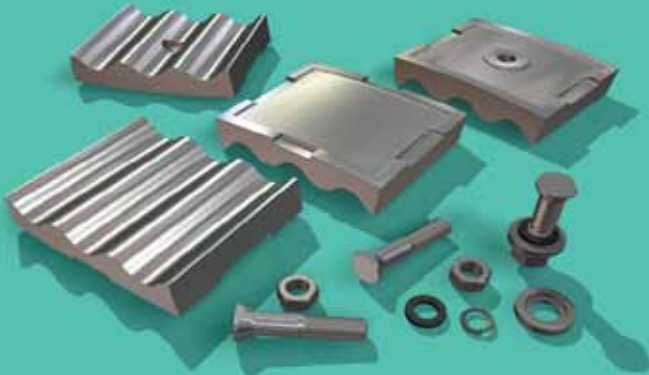
ÇİMENTO DEĞİRMENİ ÇIKIŞ IZGARALARI / CEMENT MILL OUTLET DIAPHRAGM



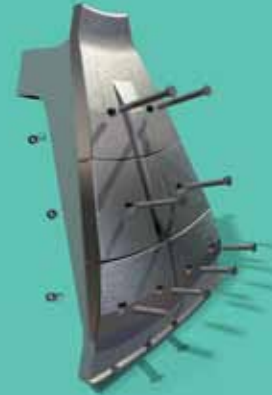
ÇİMENTO DEĞİRMENİ ARA BÖLME KOMPLESİ / INTERMEDIATE DIAPHRAGM



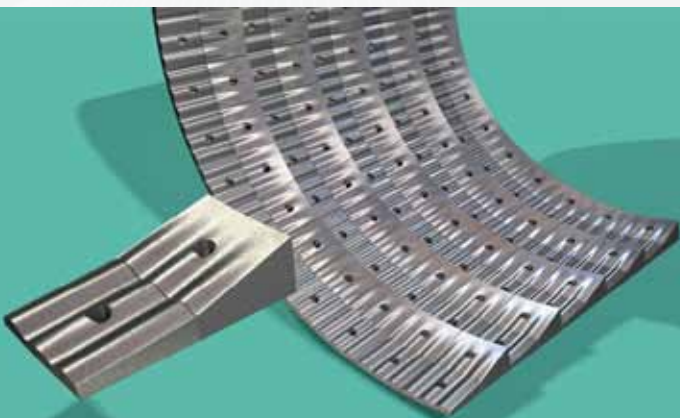
SOĞUTMA IZGARASI / COOLER PLATE



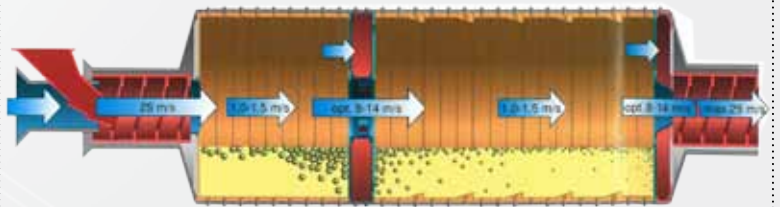
MUHTELİF ÇİMENTO DEĞİRMEN ASTARLARI / VARIOUS LINER PLATES



DEĞİRMEN GİRİŞ AYNA PLAKALARI / INLET FIRST CHAMBER LINER PLATES



ÇİMENTO DEĞİRMENİ 2. KAMARA ASTARLARI / CLASSIFICATION LINER PLATES



ÇİMENTO DEĞİRMENİ MİNERAL AKIŞ ŞEMASI / CEMENT MILL MINERAL FLOW DIAPHRAGM



**S-VALF / S-VALVE**



**BETON KARIŞTIRICI KOLU / CONCRETE MIXER ARM**



**BETON SANTRAL DIŞ SIYIRICI / CONCRETE SCRAPER**



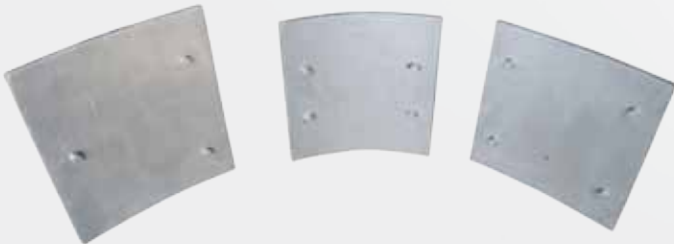
**BETON SANTRAL KARIŞTIRICILARI / CONCRETE MIXERS**



**BETON SANTRAL KARIŞTIRICILARI / CONCRETE MIXERS**



**MEKANİK PLENT KARIŞTIRICI KOLU ve KEPİ / MECHANICAL PLANT MIXER ARM AND CLAMP**



**BETON SANTRAL YAN ASTARI / MIXER INLET LINER PLATES**



**BETON SANTRAL TABAN ASTARLARI / MIXER BASE LINER PLATES**

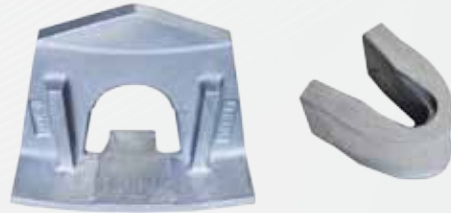




ÇÖP YAKMA IZGARALARI (ÇOĞUNLUĞU İHRAÇ EDİLMEKTEDİR) / WASTE BURNING FACILITY GRIDS



TOZ MAKİNASI DİŞLERİ / DUST MACHINE TEETHS



TOZ MAKİNASI PARÇALARI / DUST MACHINE VARIOUS PARTS



LOADER KEPÇE SIYIRICI BİÇAĞI / LOADER BLADE



AŞINMAYA  
DAYANIKLI

WEAR  
RESISTANT

ÇAMUR POMPASI / MUD IMPELLER BODY



EZME TEKERİ / GRINDER WHEEL



NOZUL / NOZZLE



ÖĞÜTME RİNGİ / GRINDER RING



AĞIR HİZMET VİNÇ TEKERİ / HEAVY-DUTY CRANE WHEEL



## **KALİTE + HİZMET + UYGUN FİYAT** QUALITY + SERVICE + REASONABLE PRICE

### **KALİTE + HİZMET + UYGUN FİYAT = DÖKMAK**

DÖKMAK LTD ŞTİ, 1995 yılında, 20 yıllık tecrübelerinin ışığında Selami ZİYLAN tarafından kurulmuştur. Girişimci ve yenilikçi bir felsefe ile yurtiçinde ve yurtdışında başarı ile yükselişini sürdürerek bugünlere ulaşmıştır. Hizmete temelden başlayan firmamız, dört ana konuda faaliyet göstermektedir.

- 1-Çimento Sanayinde değirmenlerin modernizasyonu çerçevesinde projelendirme, üretim ve montajının yapılması, çimento fabrikalarında kullanılan her türlü döküm malzemelerin üretimi.
- 2-Her türlü kırıcı makinasının aşınan parçalarının, istendiğinde veya uygun görüldüğünde modifiye edilerek üretilmesi.
- 3-Beton santrallerinin ve pompalarının aşınan parçalarının üretimi.
- 4-İş makinalarının; Kazma ucu, Adaptör, Kepçe önü gibi yedek parçaları ile bunlarınbağlantı civatalarının üretimi.

DÖKMAK LTD ŞTİ, yukarıda bahsedilen faaliyet konularında daima öncülüğünü ve yaratıcılığını müşterilerine kabul ettirmiştir. Bundan sonrada müşterilerine en iyileri sunabilmek için bütün kadrosuyla çalışmalarını sürdürecektir.

### **QUALITY + SERVICE + REASONABLE PRICE = DÖKMAK**

Having 20 years of experince, DökmaK Limited Company was founded by Selami Ziylan in 1995. Our innovative enterpreiser company has reached today increasing its success and development constantly both in internal and external markets. Starting from fundamental, our company gives services in four main subjects:

- 1-We make projection, production and mounting during the modernization of the mills in the cement industry and we produce every kind of casting materials used in the cement factories.
- 2-We modify and reproduce every kind of crusher parts and grinding machines in certain conditions.
- 3-We produce all wear parts in concrete plants and pumps.
- 4-We also produce pick helves, adaptors, dippers and other spare parts and their connecting tools of the working machines.

DÖKMAK Limited company has always been a pioneer and creative company for its customers above mentioned subjects. We will continue to give the best service to our customers with its personnels.



Osmangazi Mah. Sanayi Cd. Üretim Sk. NO:7 Darca / KOCAELİ / TÜRKİYE  
Tel: + 90262 653 07 12 - 13 Fax: + 90262 653 07 39  
info@dokmak.com www.dokmak.com